

ВАЖНО

3. Правила электробезопасности на улице

- нельзя забираться на крыши домов и строений, на деревья, железнодорожные вагоны и другие объекты, вблизи которых проходят провода линий электропередачи;
- нельзя устраивать игры вблизи энергообъектов: трансформаторных подстанций и линий электропередачи;
- не следует набрасывать на провода посторонние предметы и запускать вблизи них летательные аппараты и воздушных змеев;
- нельзя поднимать с земли и приближаться к оборванным проводам ближе, чем на 10 метров. Если вы все же попали в опасную зону, то уходить нужно «гусиным шагом»: пятка шагающей ноги, не отрываясь от земли, приставляется к носку другой ноги, при этом ноги не отрываются от земли и друг от друга;
- нельзя заходить на территорию и в помещения электросетевых сооружений, открывать двери электроустановок;
- смертельно опасно забираться на столбы высоковольтных линий электропередачи, чтобы сделать красивую фотографию.

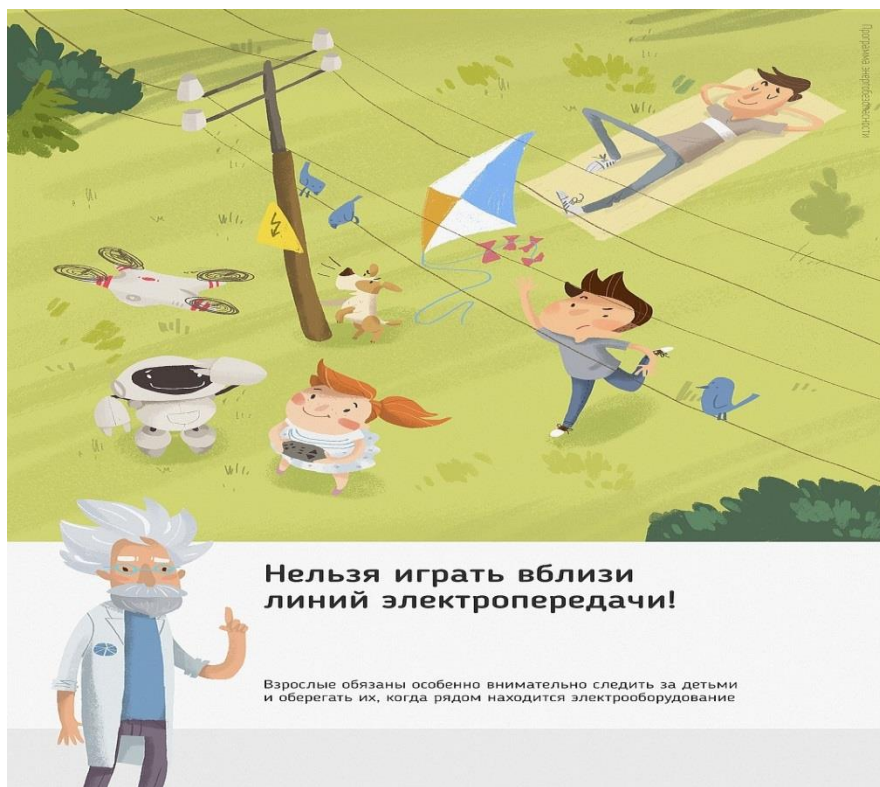


Рис.3 Нельзя играть вблизи линий электропередачи